



## Гибкая черепица ТЕХНОНИКОЛЬ, серия ОПТИМА

Произведено согласно: СТО 72746455-3.5.7-2016



### ОПИСАНИЕ ПРОДУКТА:

Гибкая черепица ТЕХНОНИКОЛЬ серии ОПТИМА – это штучный, битумосодержащий кровельный материал. Изготавливается нарезанием листов из рулонного материала, получаемого путем пропитки и покрытия стекловолоконистой основы битумным вяжущим, с последующим нанесением различных видов защитных покрытий. Гарантийный срок службы – 10 лет.

### ОБЛАСТЬ ПРИМЕНЕНИЯ:

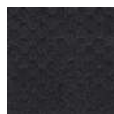
Применяется в качестве основного кровельного покрытия, при угле наклона ската от 12° до отрицательных углов. Рисунок готовой кровли ортогональный.



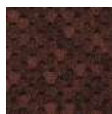
### ОСОБЕННОСТИ И ПРЕИМУЩЕСТВА:

- однослойная;
- улучшенный кровельный битум;
- гарантия производителя 10 лет;
- доступная цена;
- снижает уровень шума.

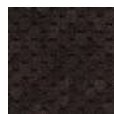
### ВАРИАНТЫ ЦВЕТОВ:



Черный



Красный



Коричневый



Зеленый



Серый

### ХАРАКТЕРИСТИКИ ПРОДУКЦИИ:

Наименование показателя	Ед. изм.	Критерий	Значение	Метод испытания
Поверхностная плотность основы	г/м <sup>2</sup>	не менее	80	ГОСТ 6943.16-94 (ISO 4605-78)
Тип битумосодержащего вяжущего	-	-	Битумное	ГОСТ 6943.16-94
Потеря посыпки	г/обр.	не более	2.5	ГОСТ EN 12039-2011
Теплостойкость. Отсутствие падающих капель расплава и смещение покр. слоев относит. основы при 110°С	мм	не более	2	ГОСТ EN 1110-2011
Максимальная сила растяжения вдоль	Н/50 мм	не менее	600	ГОСТ 31899-1-2011 (EN 12311-1:1999)
Максимальная сила растяжения поперек	Н/50 мм	не менее	400	ГОСТ 31899-1-2011 (EN 12311-1:1999)
Сопrotивление раздиру стержнем гвоздя	Н	не менее	100	ГОСТ 31899-1-2011 (EN 12311-1:1999)

### ГЕОМЕТРИЧЕСКИЕ ПАРАМЕТРЫ:

Наименование показателя	Ед. изм.	Критерий	Значение	Метод испытаний
Ширина	мм	±3	1000	СТО 72746455-3.5.7-2016
Высота	мм	±3	317	СТО 72746455-3.5.7-2016
Толщина слоя	мм	±0,2	2.4	СТО 72746455-3.5.7-2016
Количество слоев в гонте	-	-	1	СТО 72746455-3.5.7-2016
Коэффициент перехлеста	-	-	1.85	-

### ПРОИЗВОДСТВО РАБОТ СОГЛАСНО:

- [Инструкция по монтажу гибкой черепицы SHINGLAS методом наплавления 2020](#)
- [Инструкция по монтажу скатной крыши с применением гибкой черепицы ТЕХНОНИКОЛЬ SHINGLAS 2022](#)
- [Инструкция по монтажу гибкой черепицы ТЕХНОНИКОЛЬ SHINGLAS 2022](#)

### УСЛОВИЯ ТРАНСПОРТИРОВАНИЯ ТОВАРА (МАТЕРИАЛА):

Транспортировка в крытых транспортных средствах в соответствии с Правилами перевозки грузов, действующими на транспорте данного вида.

### УСЛОВИЯ ХРАНЕНИЯ ТОВАРА (МАТЕРИАЛА):

Хранение продукции на поддонах, рассортированной по маркам в сухом закрытом помещении в условиях, обеспечивающих сохранность упаковки и предохранения её от попадания солнечных лучей. Не допускается хранение материалов в два яруса.

### ГАРАНТИЙНЫЙ СРОК ХРАНЕНИЯ ТОВАРА (МАТЕРИАЛА):

18 месяцев со дня изготовления.

### КОДЫ ПО КЛАССИФИКАТОРАМ:

ТН ВЭД ЕАЭС: 6807 90 000 0

ОКПД2 (ОК 034-2014): 23.99.12.110

---

### СЕРВИСЫ:



Выполнение расчетов



Техническая консультация



Гарантии



Проектирование



Обучение



Комплексная доставка



Подбор подрядчика



Сопровождение монтажа



Поддержка при эксплуатации

